



発行者 株式会社 大幸

〒471-0079 豊田市陣中町 2 丁目 2-8

TEL : (0565) 32-2213(代)

・地域限定版

FAX : (0565)32-1150

E-mail : kikaku@taikoh3.com

・隔月 発行

http : //www.taikoh3.com

新型コロナウイルス+インフルエンザ×換気対策×環境対策(CO2削減)

新型コロナウイルス対策には、室内の「換気」が有効
ということから、換気に対する意識が高まってきました。
そこで、今回は「換気」についてを取り上げ、
今求めらる新たな換気について共に考えていきたい
と思います。

◇換気には、3種類のタイプがある

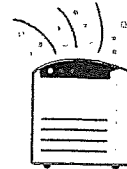
室内の空気を入れ替えるためのシステムを総じて
「換気設備」と呼ばれ、以下の3種類があります。

第一種換気	第二種換気	第三種換気
住宅、集合住宅、 集会所などで採用。 コストが高い	他室からの汚染空気の 進入を防ぐために交差的。 全居室やフロンルーム で使用	汚染空気を外に 排出することが可能に 扉を開ける際、塵埃が 感心することもある。

換気の種類: 換気扇・換気空清機ロスナイ | 三菱電機 空
調・換気・衛生
mitsubishielectric.co.jp

* 多くの住宅では、比較的lowコストで
取付できることから、「第3種換気」が
* 多く採用されています。

◇エアコンと空気清浄機について



* 通常の「家庭用エアコン」は空気を循環
させるだけで、換気は行っ
* いません。エアコンだけの部屋
* では、窓を開けるか、設置し
* ている場合には換気システムの
* 運転を行うことが推奨されて
* います。

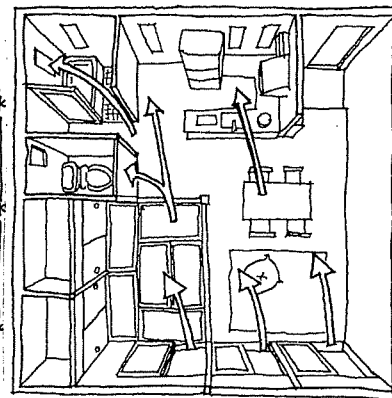
* 空気清浄機は、一般的な
* ものでは、通過する空気量が
* 換気量に比較して少ないです。

ことから、部屋全体に対して新型コロナウイルス対策
に充分な効果があるかは不明です。

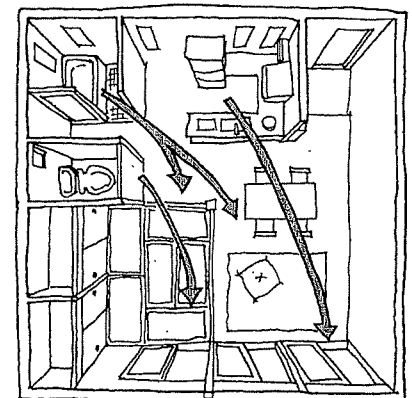
* 利用する際には、人の近くに設置することなどは
* 必要です。

空気清浄機にも幅があり、それだけに頼る
* のではなく、通常の換気、窓を開けることも
* 必要です。

◇換気経路の良い例、悪い例



良い例



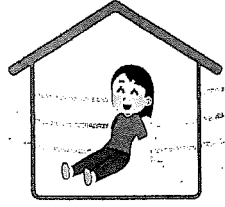
悪い例

* 換気経路について、裏面へ続く

「換気経路」とは

換気を行う際に、空気の通る道筋のこと。

私たちが普段生活する居室には、できるだけ新鮮な空気を入れ、汚染物質の発生しやすい場所(トイレや浴室、台所等)は、できるだけ風下に設置



あることが望しいと言えます。また、家具や障害物等でふさぎ合ったり、給気口や排気口が閉じていると、換気の悪い空間になってしまいます。

◇秋、冬に向けて

新型コロナウイルス対策の手洗い、うがい、アルコール消毒、マスクを付ける等により、インフルエンザの流行は、これまで大きくならない、という考えもありますが、同時流行という事態にも備えるべきと言われています。

「新型コロナウイルス」と「インフルエンザ」の症状が似ていることから、これまでとは違う対策が必要になると想定されます。家族の誰かが、新型コロナに感染すると、家族での感染が広がる傾向にあります。

* もし、家族の中で感染した方がいる場合、可能なら風下、排気側の部屋に感染した方が生活するとよいでしょう。

◇冷暖房効率をよくする熱交換型換気扇へ

今年の夏は、新型コロナウイルス対策から、エアコンを使用しからず換気もすることにしました。

しかし、今後は...

* パリ協定後に、国連に提出した日本の「温暖化対策計画」は、2030年までに2013年度比で26%削減とする目標。コロナ禍の経済抑制で7~8%/年間のCO₂削減とすると予測されています。

↓
これでも温暖化を食い止めるレベルには程遠いと専門家が指摘しています。

コロナ禍で進んだテレワーク等による通勤の削減、化石燃料からのエネルギー転換など「ライフスタイルの見直し」が今後必要となるでしょう。

* 高効率(熱交換型等)の換気扇の導入は、飲食店など事業者への補助が短期間でしたが、国からありました。

* 個人の住宅への補助は、ありませんが、withコロナ時代の「冷暖房×換気×CO₂削減」→目標達成には

「熱交換型換気扇が有効だ」と思います。皆さんも、どう感じられますか?では、具体的な取付例を掲載します。

熱交換型換気扇の取付例

(壁付け)金額は全て税抜き価格です

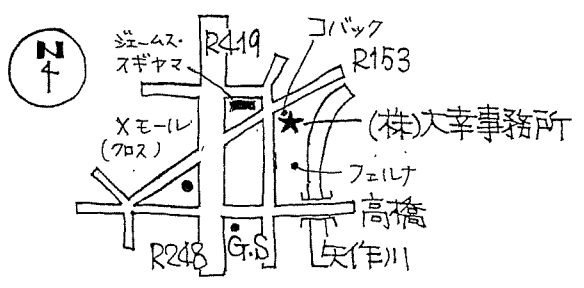
- * 6畳用 Q-hiファン ¥15,000
- * 8畳用 ¥15,800
- * 10畳用 ¥16,300
- * 外部パイプフード 2層管 ¥5,100
- * 取付工事費 ¥25,000

(穴あり、100Vコンセント要、取付)

例) 6畳用 熱交換型

15,000
5,100
25,000
45,100円+税

* 100Vコンセントが近くにあることが前提。ない場合は、コンセント増設費+1万



住まいづくりのトータルコンサルティング

TAIKOH 株式会社 大幸

〒471-0079 豊田市中町2丁目2-8
記事についてのお問い合わせ 0120-36-2214
Email: kikaku@taikoh3.com

(ご意見・ご感想などありましたら、お便りください。担当: 松岡まで)